



Van Kas naar Girale uitbetaling(administratie)

SBV – SOZAVO

23 april 2021



INLEIDING

- **Introductie**

- *Huidige situatie*
- *Gewenste situatie*
- *Voorstel*
- *Voordelen*
- *Kostenbesparing*
- *Next Steps*
- *Vragen*

Eblein Frangie: Voorzitter SBV

Rafiek P.V. Sheorajpanday: Bestuurslid SBV



HUIDIGE SITUATIE

- *Gewenste situatie*
- *Voorstel*
- *Voordelen*
- *Kostenbesparing*
- *Next Steps*
- *Vragen*

- Doelgroep: MMEB, ZWHH, AOV, AKB, (en acute noodgevallen)
- Veel handmatige handelingen en afwikkeling
- Logistieke uitdagingen: vnl binnenland
- Burgers op de been: kosten, Covid-beperking, ongemak, lange afstanden
- Pakketten: veiligheid, corruptiegevoelig, keuze beperking
- Uitdaging Cash voorraad
- Hoge exploitatie kosten
- Financial Exclusion



GEWENSTE SITUATIE

- *Voorstel*
- *Voordelen*
- *Kostenbesparing*
- *Next Steps*
- *Vragen*

- Vlotte transparante afhandeling ongeacht de woonplaats van de burger
- Efficiënte dienstverlening
- Van cash naar giraal
- Keuze vrijheid en gevoel van waardigheid voor de burger
- Lagere exploitatie kosten
- Toepasbaar voor verschillende doeleinden: o.a top-up, sparen
- Covid-safe
- Financial inclusion

Financial inclusion: individuen en bedrijven toegang verschaffen tot betaalbare financiële producten en diensten met name betalen, sparen, krediet en verzekeringen op een verantwoorde en duurzame manier.



VOORSTEL

- Online registratie/claimen
- *Landelijke fysieke ondersteuning*
- *Girale uitbetaling*
- *ATM Co-locatie*

- *Voordelen*
- *Kostenbesparing*
- *Next Steps*
- *Vragen*

Online registratie module:

- In de huisstijl van SOZAVO

- Demo: EBS Subsidie module

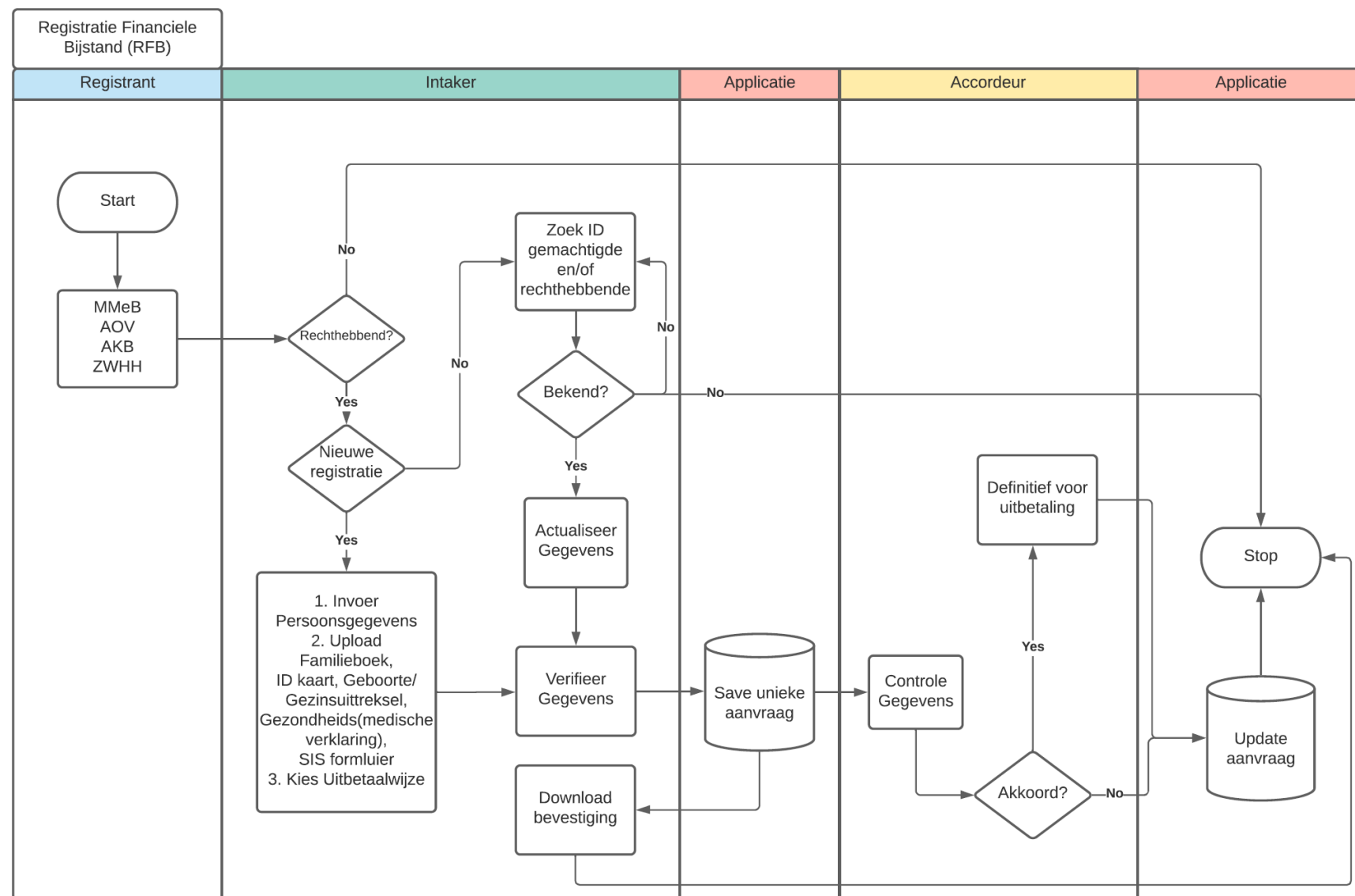


VOORSTEL

Huidige proces flow SOZAVO gedigitaliseerd

- Online registratie/claimen
- Landelijke fysieke ondersteuning
- Girale uitbetaling
- ATM Co-locatie

- Voordelen
- Kostenbesparing
- Next Steps
- Vragen



VOORSTEL

- Landelijke fysieke ondersteuning
- *Girale uitbetaling*
- *ATM Co-locatie*

- *Voordelen*
- *Kostenbesparing*
- *Next Steps*
- *Vragen*

Landelijke ondersteuning op fysieke locaties

- Duur: 6 maanden tot 1 jaar
- Op locaties van SOZAVO en third party locaties in de kustvlakte en binnenland(o.a. Medische zending)
- Ondersteuning bij aanvraag van de girale uitbetalingskeuze
- Trainingen aan SOZAVO personeel
- Apparatuur, wifi en toebehoren
- Personeel
- Telefonische ondersteuning



VOORSTEL

- Girale uitbetaling
- *ATM Co-locatie*

- *Voordelen*
- *Kostenbesparing*
- *Next Steps*
- *Vragen*

Uitbetalingskeuze aan te geven bij registratie

- **Bank:** elke Surinaamse bankrekening
- **Mope account** met of zonder **Mope Debit Card**
- Overige betaalopties van primaire banken
bijv. Uni5pay door SPSB



Security

International best practices development
Together with International Partners such as Startupbootcamp

Secure Login
Fingerprint scan, Face ID Scan or a Pincode,

One Phone number
One Wallet (account) identified by one phone number, but multiple devices possible

Penetration Testing based on Innovation Roadmap

Payment Data Ecrption
(at Rest and in Transit)

AML/ CFT

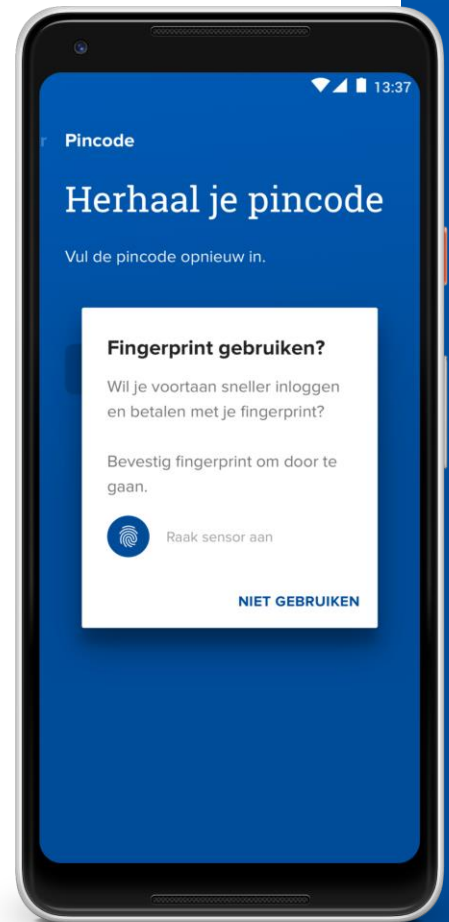
OAuth2

Enisa, Owasp



KYC/ CDD

Amazon Web Services ISO27001

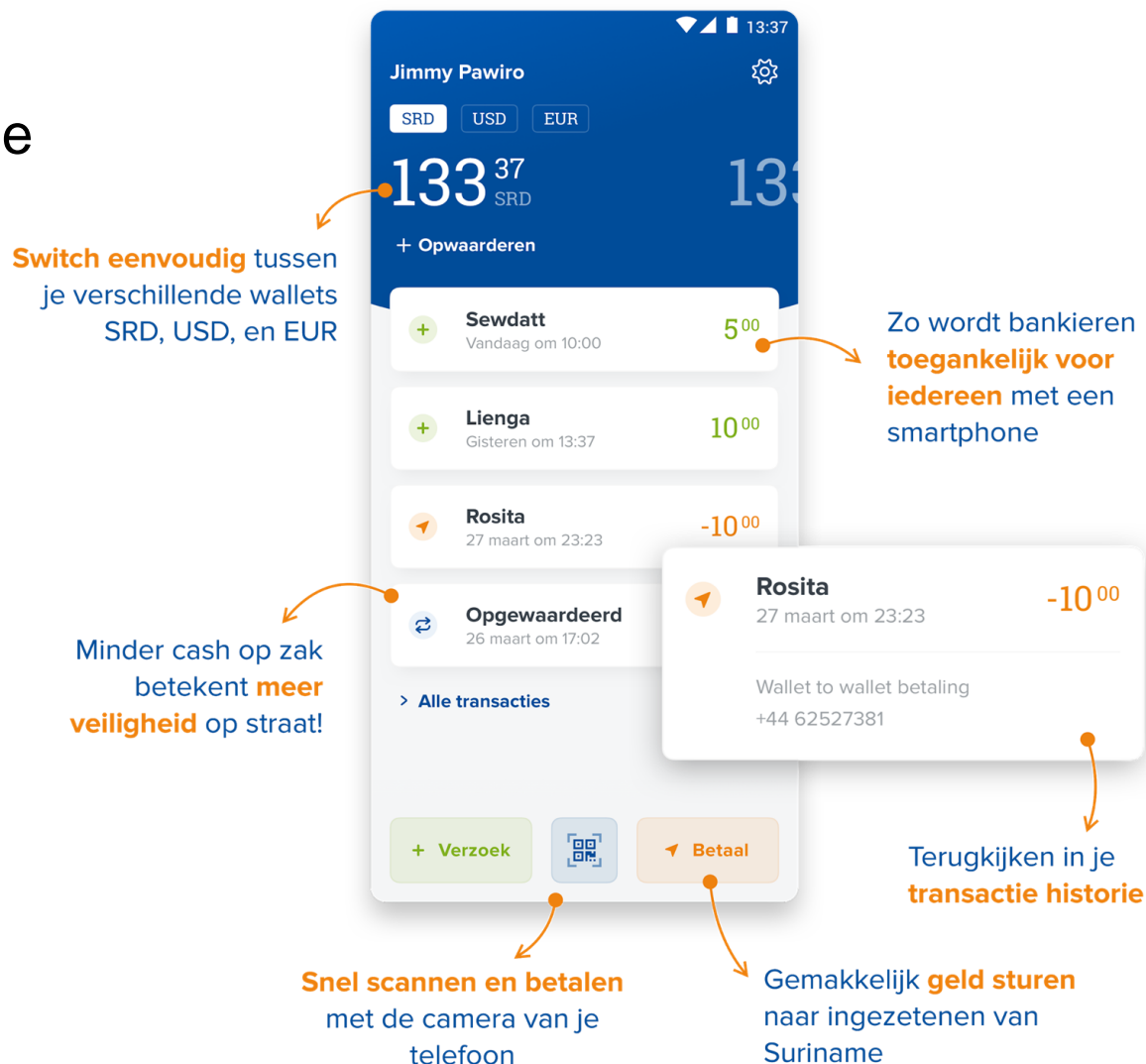


Waarom Mope

- Meer dan een digitale portemonnee
- Multicurrency
- Instant
- Real-time betalingen
- F2f en op afstand
- Particulieren en Ondernemers
- QR-code technologie

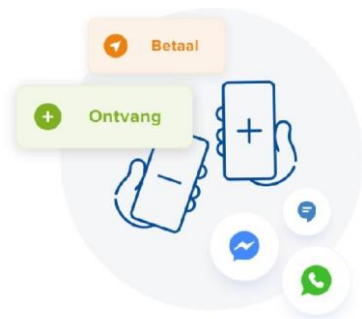
Bestemd voor:

- Rekeninghouders van alle banken in Suriname
- Niet rekeninghouders



MOPÉ

ALA SEI



Betalen en ontvangen

- Betaalverzoeken via Whatsapp, Facebook etc.
- QR code payments
- Werkt met elke bank
- Wallet to Wallet
- Wallet to Account
- ATM opwaarderen



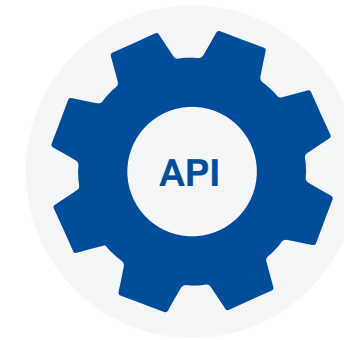
Multi-valuta

- Betaal en ontvangen in EUR, USD en SRD
- FX van EUR -> SRD
- FX van USD -> SRD



Digital onboarding

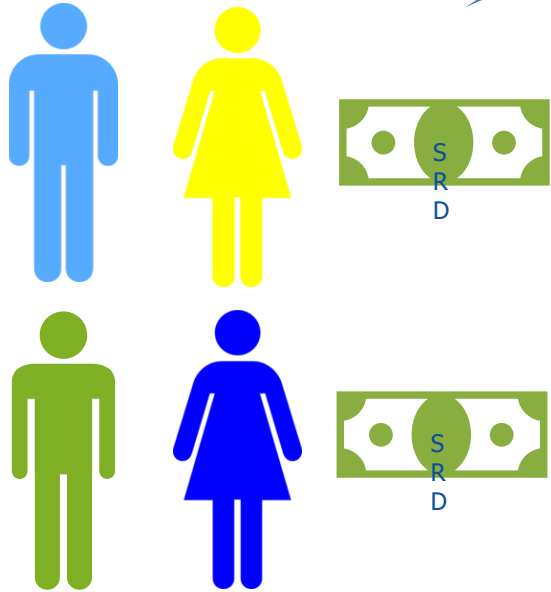
- Volledig digitale onboarding
- Veilige identificatie door foto scan
- Biometrische herkenning via gezicht en vingerscan
- Meertalig: NL, Eng



API

- Online betalen met QR en app-to-app
- Factuur betalingen door integratie met ERP systemen en het meegeven van klant referentie
- Kassa betaling door directe integratie via POS koppeling

Financial excluded



- Geen Bankrekening
- Cash cultuur
- Beperkte toegang tot financiële producten en diensten (betalen, sparen, lenen, verzekeren)
- Kustgebied
- Binnenland



Financial included



Cashen bij de ATM's in rurale gebieden



Pinbetaling mogelijk



Salaris uitbetalen in Mopé

- Ipv Voedselpakketen SRD's in een Mopé Wallet of Debit Card.
- Gedifferentieerde toelagen bijv.: nutsvoorzieningen, benzine, levensmiddelen uitkeringen.
- Ordening goudsector en houtsector

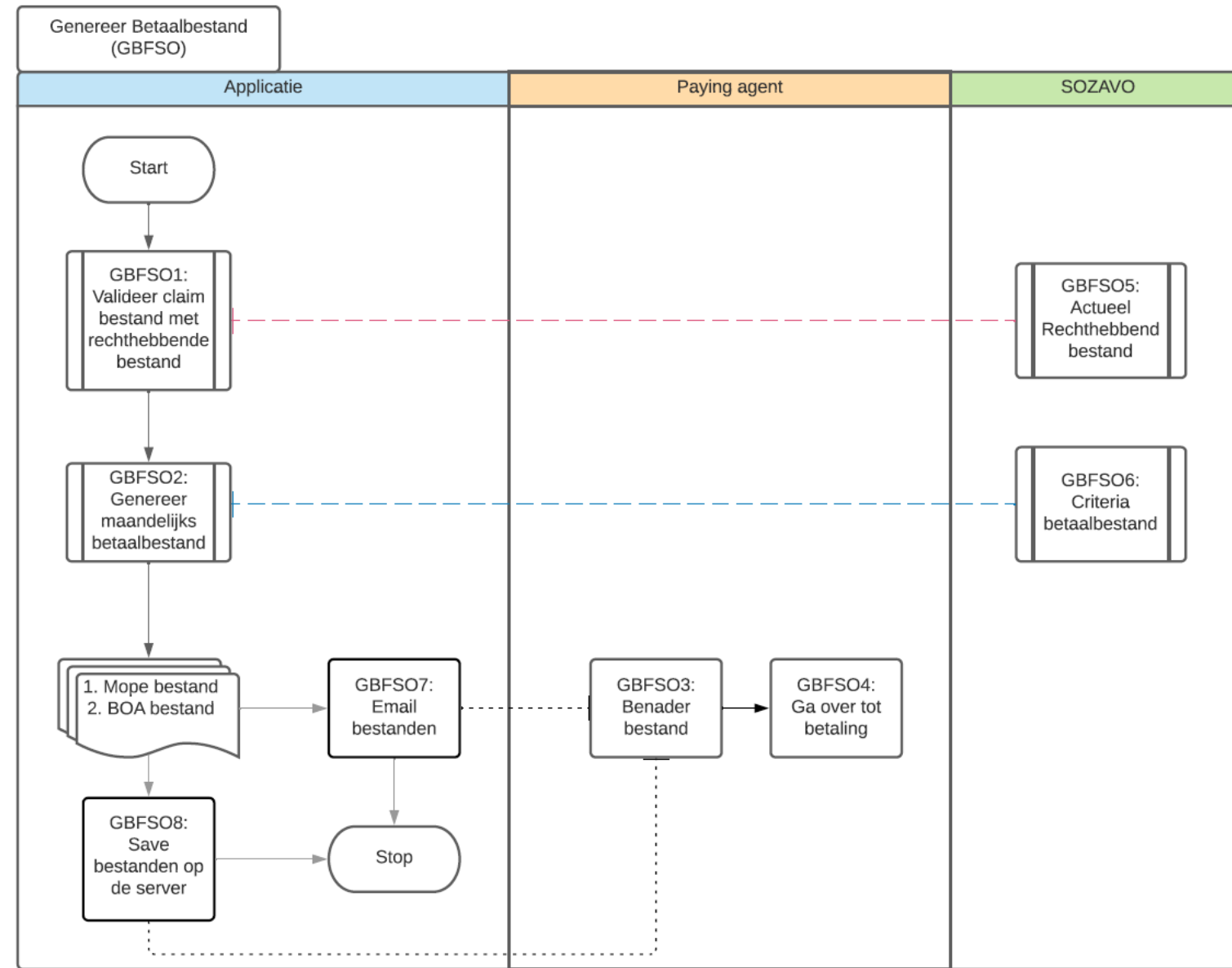


Voorstel

- Girale uitbetaling
- *ATM Co-locatie*

- *Voordelen*
- *Kostenbesparing*
- *Next Steps*
- *Vragen*

Flow Maandelijks en tussentijdse uitbetaling



BNETS

- ATM Co-locatie

- *Voordelen*
- *Kostenbesparing*
- *Next Steps*
- *Vragen*



**CASHPNT**

Centraal ATM netwerk



Visie: Efficiënte financiële diensten toegankelijk voor eenieder

De CASHPNT implementatie strategie ondersteunt financial inclusion:

- Accesspoints:
 - Betere bereikbaarheid en beschikbaarheid van ATMs en financiële diensten
 - binnenland van Suriname onderdeel van de locatiestrategie (bijv. Boven-Suriname, Lawa-gebied)
- In ontwikkeling: shared service points voor bankdiensten aan de burger in het binnenland



Meerwaarde

Voor de kredietnemer

- Verbetert de toegang tot het financieel systeem en kredieten
- Geeft inzicht in eigen kredietwaardigheid
- Verlaagt het risico op overkreditering

Voor de kredietverstrekker

- Verbetert de terugbetaling
- Minder kredietrisicokosten
- Verlaagt de NPL ratio
- Draagt bij aan credit risk monitoring

Operationeel sinds juni 2020

5

Members

35

Users

7.219

Geregistreeerde
consumenten

4.921

Uitgevoerde credit
checks

Data per 31 maart 2021



Concept wet Kredietregistratiebureaus (2016) nog niet aangenomen



VOORDELEN

- *Kostenbesparing*
- *Next Steps*
- *Vragen*

Ons aanbod heeft vele voordelen:

- Financial Inclusion
- Efficiënte dienstverlening
- Kostenbesparing
- Tijdsbesparing
- Transparantie
- Differentiatie
- Gemakkelijk en Veilig
- Menswaardige uitkering
- Covid-safe
- Geen lange rijen
- Geen extra kosten voor de burger
- Burger kiest bestedingsdoel
- Lange termijn: opvoeding/sparen



Kostenbesparing

Jaarlijkse verwachte **kostenbesparing**
exploitatie:

Tussen SRD 15 miljoen en SRD 20 miljoen
Excl. exploitatie pakketten en overige acute
noodgevallen

- *Next Steps*
- *Vragen*



Next Steps

- *Vragen*

Fasen

Omschrijving	Owners
Finale vaststelling behoefte	SOZAVO en SBV
Formele afspraken	SOZAVO en F&P
Ontwikkeling van het platform	SOZAVO en SBV
Afspraken	SOZAVO en F&P
Operationalisering/ Implementatie (3 mnd)	SOZAVO, F&P en SBV





VRAGEN?

SOZAVO:

VAN KAS/PAKKET NAAR GIRAAL

